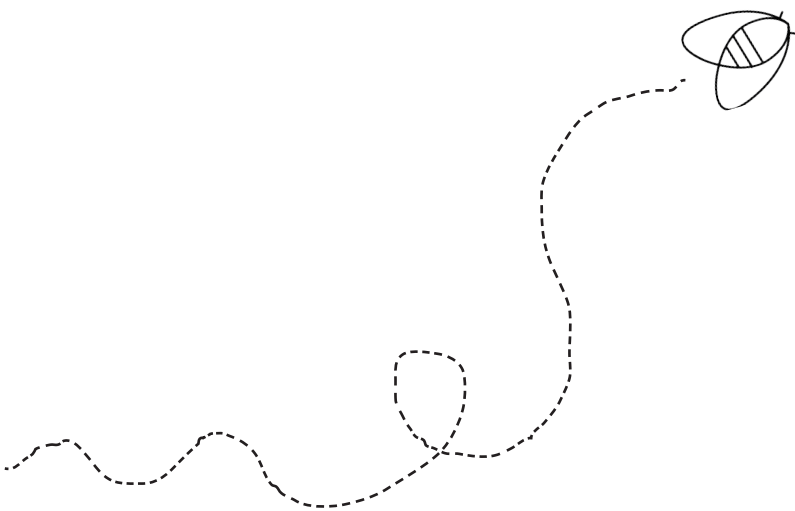


CONTENUS
RÉDACTIONNELS
ET MÉDIAS

OFFICES DE TOURISME

DES CLÉS POUR RÉUSSIR



UNE SOLUTION POUR LES OFFICES DE TOURISME

VOUS ÊTES MEMBRE DU RÉSEAU APIDAE, LA
PLATEFORME VOUS PERMET D'OPTIMISER
L'EXPLOITATION DE VOS DONNÉES. VOUS
POUVEZ ALIMENTER VOS SUPPORTS
NUMÉRIQUES ET VALORISER VOTRE OFFRE
EN PARTAGEANT VOS CONTENUS.

MAIS COMMENT PROCÉDER POUR GARANTIR
LA DIFFUSION D'UNE INFORMATION
QUALIFIÉE ET ADAPTÉE AUX ORIENTATIONS
STRATÉGIQUES DE VOTRE TERRITOIRE ?



apidae-tourisme.com

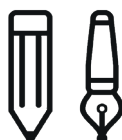
UNE VALEUR AJOUTÉE POUR TOUS VOS OBJETS

Diagnostic
personnalisé



Déterminer
les objectifs

Rédactionnels
ciblés



Choisir
les mots

Photos
libres de droit



Sélectionner des
photos

DIAGNOSTIC

Vous en êtes où ? Et vous voulez aller où ?

Cette phase permet d'analyser l'information diffusée via la plateforme pour

- **apprécier le niveau de qualité** : la langue et la syntaxe des textes, le respect des formats, les mentions légales pour les images, les légendes pour le référencement
- **identifier les lacunes** : les fiches sans descriptif ou sans illustration, les champs prioritaires non renseignés
- **évaluer la pertinence des contenus** dans le cadre d'une démarche de communication
- **déterminer les filières ou thématiques** en accord avec la stratégie marketing
- **sélectionner les objets prioritaires** à traiter

L'étude se base sur l'offre disponible sur la plateforme, les échanges et entretiens, les éditions et supports numériques.

Elle définit en accord avec la direction de l'office de tourisme les objectifs en matière de production de contenus, **rédaotionnels et images**. Elle pourra donner lieu à des préconisations pour des campagnes de qualification.

LE DIAGNOSTIC EST UNE ÉTAPE INCONTOURNABLE POUR FIXER LES OBJECTIFS ET IMAGINER TOUS LES POSSIBLES.

EN VACANCES, ENVIE DE RÊVER ICI ?

«Restaurant situé au coeur de la ville à proximité immédiate du parking de la mairie»

OU PLUS SYMPA DE VOUS IMAGINER LÀ :

«Embarquement immédiat ! Pour un voyage en gastronomie, dépaysement garanti... A la pointe de l'île de Bendor, assis à la table du Delos vous êtes en pleine mer ! Laissez vous alors tenter par un bar sauvage en croûte... La signature de la maison»



DESCRIPTIFS APIDAE

Les descriptifs disponibles dans la base Apidae diffèrent selon les usages. Les objectifs fixés déterminent les types de descriptifs à rédiger.

Descriptifs courts
Descriptifs détaillés
Descriptifs thématiques
Descriptifs des aspects
Descriptifs privés

VOUS ÊTES MEILLEUR ? DÎTES LE AVEC DES MOTS...

Pour la région Provence-Alpes-Côte d'Azur, il y a **plus de 12 000 objets touristiques** dans Apidae saisis **sans descriptif court** !

RÉDACTIONNELS

Les textes produits tiennent compte du format exigé, du type de descriptif concerné, mais aussi le cas échéant, de la cible, de la thématique et du style attendus.

L'objectif est de rédiger une accroche attractive pour l'objet visé, de mettre en relief un élément différenciateur qui apporte une valeur ajoutée pour susciter l'envie.

Ce travail porte sur les fiches sans descriptifs ou dotées de descriptifs à reformuler ou à enrichir.

POUR QU'UN DESCRIPTIF SOIT EFFICACE IL EST CAPITAL D'EN DETERMINER EN AMONT LES DIFFERENTS USAGES.

ILLUSTRATIONS & MEDIAS

OBJECTIFS

- **Renforcer votre communication** en associant systématiquement des visuels à vos fiches objets
- Obtenir exactement les contenus **visuels adaptés à vos besoins**
- Diffuser **des images attractives pour séduire**
- **Optimiser librement votre visibilité** en utilisant des photos sans contraintes d'exploitation
- **Valoriser vos partenariats** avec vos socio-pros en apportant une valeur ajoutée

OBLIGATIONS LÉGALES

Attention ! Pour publier des photos vous devez détenir « les autorisations et droits nécessaires à leur diffusion via le réseau Apidae (chapitres IX et X de la charte réseau)»

Nous vous proposons **des reportages** conçus **uniquement pour vous**, vous avez ainsi la garantie de disposer des droits de diffusion pour toutes les photos ou vidéos que vous partagez sur la plateforme Apide. Un contrat est établie avec le photographe de MadrigalProd. Lors des reportages les accords de cessions de droit sont signés par les socio-pro et le cas échéant par les figurants.

L'ONGLET «MULTIMÉDIAS»

Chaque fiche objet dans Apidae a la possibilité d'être enrichie dans l'onglet «Multimédias».

Les images et photos sont saisies dans le bloc «illustrations». Le nombre n'est pas limité. La première est désignée comme «**Photo principale**» et sera sélectionnée pour l'export. Le format préconisé est de 1200 pixels minimum pour le grand côté. Les fichiers ne doivent pas dépasser 10 Mo.

Les vidéos sont saisies dans le bloc «Multimédias»



REPORTAGE PHOTOS PRESTATIONS

- Sélection des sites
- Elaboration d'une feuille de route, prises de rdv sur le terrain et planning
- Visite de reconnaissance (optionnelle, selon les sites)
- Gestion des figurants (optionnelle)
- Contrats de cession de droit avec les professionnels concernés
- Traitement des images (format HD)
- Nommage et archivage
- Livraison en ligne (we-transfer)
- Saisie des «photos principales» sur la plateforme Apidae (avec légende et crédit)

LE PLANNING DES REPORTAGES VARIE SELON LE NOMBRE D'OBJETS CIBLÉS, LES PRÉVISIONS MÉTÉO (POUR L'EXTÉRIEUR) ET LE CALENDRIER DES MANIFESTATIONS.

ENVIE D'ALLER PLUS LOIN ?

Optimisez les reportages avec la production d'images filmées :

Vidéo sur la destination

Teasers et **rushs** pour vos sites web et réseaux sociaux

ET SI ON REPENSAIT L'ESSENTIEL ?

Pour la région Provence-Alpes-Côte d'Azur, il y a **plus de 18 000 objets touristiques** dans Apidae saisis **sans aucune illustration !**

UNE OFFRE MUTUALISÉE POUR UN PROJET COLLABORATIF



Isabelle Hiffler prend en charge la gestion du projet, les interventions sur la plateforme, les relations avec les socio-pros et la production des textes, elle est rédactrice freelance.

redactrice-editorial-web.com



Jean Marc Nègre apporte son expertise pour un traitement professionnel des images, il est réalisateur audiovisuel et photographe pour l'association MadrigalProd.

madrigalprod.fr

Ensemble, ils proposent de collaborer avec vos équipes pour **vous simplifier la vie** !

DES COMPÉTENCES SPÉCIFIQUES ADAPTÉES À VOS BESOINS

- Connaissance approfondie des métiers du tourisme et du paysage institutionnel régional
- Maîtrise de la plateforme Apidae dans le respect des règles et de la philosophie du réseau
- Expérience de plus de 20 ans dans la gestion de projet
- Reportages photos et vidéos, captations sonores
- Traitement et archivages des images
- Réalisations audiovisuelles et photographiques
- Gestion des cessions de droits
- Rédaction en français adaptée aux différents descriptifs exploités et aux lecteurs ciblés
- Collaboration expérimentée offrant une grande souplesse d'organisation

ET APRÈS ?

Pour inciter les équipes à prendre le relais et assurer le suivi, pour révéler des talents, booster les compétences, il est important de souligner les enjeux et d'expliquer les impacts. **Des ateliers de sensibilisation** peuvent donner les moyens d'agir. Programme sur demande.

**UNE AIDE PROFESSIONNELLE SUR
MESURE QUI FAVORISE LES ÉCHANGES
AVEC L'OFFICE DE TOURISME ET LES
PROFESSIONNELS SUR LE TERRAIN.**

EVALUER VOTRE PROJET

GESTION DE PROJET

Diagnostic, préconisations, feuille de route, planning, gestion des droits...

Coût journée : 400 €

RÉDACTION

Evaluation pour 12750 signes (soit 50 descriptifs courts)

Forfait : 750 €

REPORTAGE

Prises de vue, images filmées ou captations sonores (selon besoins)

Coût journée : 800 €

POST-PRODUCTION

Traitement des images ou montages

Coût journée : 300 €

INTERVENTION APIDAE

Saisie des images et des textes et toute autre intervention sur la plateforme

Coût journée : 300 €

Tarifs non assujettis à la TVA

Frais de déplacements non inclus

CONTACTS

Isabelle **Hiffler**

Rédactrice, gestion de projets, editorial & web

redactrice-editorial-web.com

hi_prodev@orange.fr

T : +33 6 88 59 84 23



Jean Marc **Nègre**

Réalisateur audiovisuel et photographe

madrigalprod.fr

madrigalprod@yahoo.fr

T : +33 6 45 98 51 99



DEMANDER UN DEVIS : hi_prodev@orange.fr

L'estimation prend compte de tous les paramètres pour adapter au mieux l'offre de services à la spécificité de vos besoins et de vos attentes. Coût dégressif selon le volume d'objets à traiter.